

# 5 חדרים

דגם PM | קומה 9 דירה 33  
 בניין 198  
 כיוונים: מזרח - צפון - מערב  
 שטח דירה: 134.86 מ"ר  
 שטח מרפסת: 57.1 מ"ר  
 שטח מרפסת: 10.3 מ"ר

## הבניין

- לובי כניסה מעוצב וממואר
- חיפוי אבן בשילוב טיח יוקרתי לבניין
- מועדון דיירים ממחוג הכולל מטבחון לרווחת הדיירים
- חדר עגלות ואופניים
- מעליות מעוצבות לכל בנין
- חניון תת קרקעי
- פיתוח מושקע

## הדירה

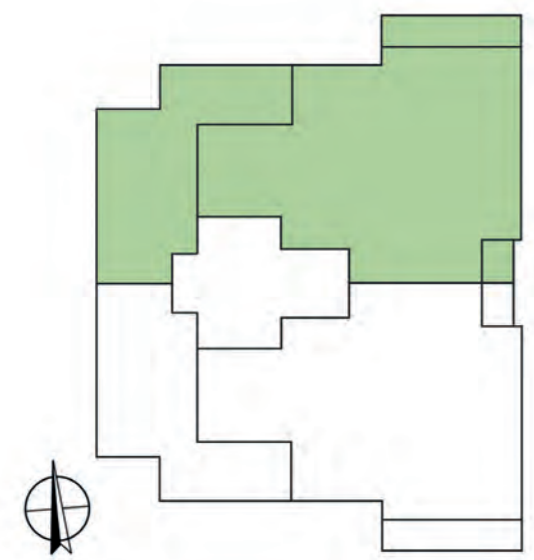
- דלת כניסה לדירה: דלת ביטחון
- דלתות פנים חמדיה / רב בריח או ש"ע מספר גוונים לבחירה כולל לבן.
- במת"ד דלת עץ בנוסף לפלדה
- אינטרקום טלוויזיוני צבעוני בכניסה לדירה, כולל נקודת שמע בחדר שינה הורים
- מיזוג אוויר מלא לדירה כולל הנמכות גבס בתקרה וריצוף: גרניט פורצלן
- 100 \* 100 במגוון רחב של גוונים לבחירה.
- מרפסת השמש - נקודת חשמל, מים והכנה לגז.
- מרפסת השמש מרוצפת בגרניט פורצלן דמוי פרקט על פי בחירת אדריכל
- תריסים חשמליים בכל הדירה (למעט מת"ד).
- רשתות בכל הדירה (למעט מת"ד).
- זיגוג כפול בכל חלונות הדירה (למעט מת"ד).
- הכנה למטבח חוץ מיני פנטהאוזים / פנטהאוזים / דירת גן.
- נקודות תקשורת מחשב וטלוויזיה בכל החדרים.
- \* שקעי USB עפ"י מפרט
- חשמל תלת פאזי בגודל 3 \* 25 ובפנטהאוזים תלת פאזי בגודל 3 \* 40
- דוד לחימום המים הכולל טיימר בהתאם לתקן. \* הכנה לחימום מים בגז

## חדרי רחצה

- חדרים רטובים - ריצוף גרניט פורצלן במגוון רחב של גוונים ומידות לבחירה.
- אסלות תלויות ומיכלי הדחה סמויים
- ארונות אמבטיה עם כיור אינטגרלי במס' גוונים (כללי/ הורים/ יחידת מתבגר)
- כלים סניטריים וחפיניים לחדרי רחצה ושירותים במבחר גוונים וסדרות.
- אמבטיה אקרילית.
- מקלחת יחידת הורים - אינטרפוז 4 דרך + תעלת ניקוז

## המטבח

- ארונות תחתונים ועליונים.
- שקע חשמל תלת פאזי
- קלפה בחלק העליון
- מנגנונים לטריקה שקטה למגירות.
- יחידת BUILT IN גבוהה כהכנה לתנור ומיקרו
- יחידת "אי" בדירות הפנטהאוזים.
- נק' מים למקרר כהכנה לבר מים או מייצר קרח
- שיש אבן קיסר או ש"ע במבחר גוונים לבחירה
- כיור אקרילי בהתקנה שטוחה ברז ושלף תוצרת - HANSGRÖHE



תריסים הדירה צמודותיה והפרטים הכלולים בהם וכן המידות המצוינות הינן לצורך ההמחשה וההתרשמות בלבד ואינם מהווים מצג מחייב מצד החברה. התכניות יעודכנו ויוכנסו בהן שינויים, לפי דרישת הרשויות ו/או החלטות החברה, ובהתאם להיתר הבניה שיינתן לבנין ולדירה. את החברה יחייבו אך ורק התכניות הסופיות לאחר קבלת ההיתר, אשר יצורפו למפרט אשר יהווה נספח להסכם המכר שיחתם בין החברה לבין הרוכשים.